

Noch einfacher ins Smart Home mit dem Wiser Starter Kit Lite von Eberle

Unkompliziert und auch für den kleinen Geldbeutel: Eberle erleichtert intelligentes Heizen mit neuem Einsteigerpaket

Nürnberg, 08. August 2019. Die Temperatur ganz bequem und effizient per App oder Sprachsteuerung regulieren: Mit dem intelligenten Heizsystem Wiser von Eberle wird das nun noch leichter. Denn der Nürnberger Heizungsspezialist bietet ab Oktober das Starter Kit Lite an, bestehend aus einem Heizkörperthermostat und dem Wiser Heat Hub, der als zentrale Steuereinheit fungiert. Diese Grundausstattung können Nutzer mit minimalem finanziellen und technischen Aufwand selbst anbringen, in Betrieb nehmen und bei Bedarf jederzeit flexibel ausbauen. Die Steuerung funktioniert über die kostenlose Wiser Heat App, die für Android und iOS erhältlich ist, oder per Sprachsteuerung mit Alexa (Amazon Echo) und Google Home. Dank persönlichen Abwesenheitsprofilen, der individuellen Steuerung einzelner Räume und intelligenten Features wie Geofencing genießen Anwender stets die optimale Temperatur in allen Räumen und können gleichzeitig Heizkosten einsparen.

„Mit dem Starter Kit Lite können Nutzer intelligentes Heizen in einem Zimmer ausprobieren und die Vorteile des Smart Homes entdecken“, erklärt Andreas Bindner, zuständiger Produktmanager bei Eberle. „Sobald das Produkt mit Komfort und Effizienz überzeugt hat, lässt es sich durch weitere Thermostate problemlos auf das ganze Haus ausweiten. Außerdem können so auch Menschen auf kleineren Wohnflächen, beispielsweise Studierende im Wohnheim, die Raumtemperatur per Smartphone regulieren.“

„Do It Yourself“: Mit wenigen Handgriffen ins Smart Home

Das alte Heizkörperthermostat abschrauben, das intelligente Wiser Thermostat anbringen, den Heat Hub in die Steckdose stecken: Die einfache Montage kann jeder Nutzer selbst durchführen. Die Wiser

Heat App leitet anschließend Schritt für Schritt durch die Installation. Soll das System eines Tages erweitert werden, lassen sich problemlos zusätzliche Thermostate einbinden. Als Mehrzonen-Regelsystem steuert Wiser bis zu 16 Zonen, also abgeschlossene Räume oder offene Bereiche, parallel. So kann das Wohnzimmer auf gemütliche 22 Grad geheizt werden, während im Schlafzimmer die empfohlenen 17 Grad herrschen. Ob Einfamilienhaus oder Ein-Zimmer-Wohnung: Die Wiser Komponenten können passend für jedes Wohnumfeld zusammengestellt werden. Zudem ist eine intelligente Verteilerleiste für Fußbodenheizungen verfügbar, diese wird vom Fachmann installiert. Die einzelnen Bestandteile kommunizieren untereinander über den Funkstandard Zigbee. Die nötige IT-Sicherheit wird durch modernste Sicherheitszertifikate, Verschlüsselungstechnologien und regelmäßige, kostenfreie Softwareupdates gewährleistet.

Technische Kniffe für mehr Komfort und Effizienz

Ungewollte Energieverschwendung war gestern: Der Ecomode berücksichtigt lokale Wetterdaten für die Temperaturregelung. Erkennt Wiser geöffnete Fenster, wird die Heizleistung entsprechend reduziert. Beim Geofencing wird der Standort der Bewohner mit einbezogen, sodass die Heizung automatisch anspringt, wenn man sich dem Zuhause nähert. Verlassen alle Familienmitglieder das Haus, fährt der Away-Modus die Heizleistung herunter. Der Heat Report in der App dokumentiert Temperaturverläufe, sodass Nutzer die App-Einstellungen und Zeitprofile immer besser an ihre persönlichen Gewohnheiten anpassen können.

Der Wiser Plug macht auch Elektrogeräte smart

Das Wiser Heat System lässt sich optional durch den Wiser Plug, einen intelligenten Steckdosenadapter, ergänzen. So können Anwender Elektrogeräte bequem per App ein- und ausschalten, von unterwegs den Gerätestatus überprüfen sowie die Reichweite des Heizsystems verstärken. Ist das Bügeleisen wirklich aus? Wie lösche ich das Nachtlicht im Kinderzimmer, ohne das Kind aufzuwecken? Wie kann ich Stromverschwendung durch Standby-Modi vermeiden? Auf all diese Fragen ist der Wiser Plug die Antwort. Nutzer

EBERLE

by Schneider Electric

PRESSEINFORMATION

können bequem vom Sofa aus den Wasserkocher in der Küche einschalten oder während des Urlaubs die Stehlampe zuhause anschalten, um Anwesenheit zu simulieren. Damit macht Wiser das Zuhause nicht nur komfortabler und effizienter, sondern auch sicherer.

Weitere Informationen zu Wiser und Eberle finden Sie unter www.wiser.eberle.de und <https://www.eberle.de/presseinformationen>

Ein kurzes Erklärvideo zu Wiser finden Sie unter <https://wiser.eberle.de/so-funktioniert>

Ansprechpartner für Journalisten

Kaltwasser Kommunikation
Ann-Charlott Stegbauer
Laufertormauer 22
90403 Nürnberg
Telefon: 0911 530 630
Fax: 0911 530 63 200
E-Mail: eberle@kaltwasser.de
www.kaltwasser.de

Eberle Controls GmbH
Postfach 13 01 53
90133 Nürnberg
Telefon: 0911 56 930
Fax: 0911 56 93 536
E-Mail: eberle.marcom@schneider-electric.com
www.eberle.de

Leadagentur für Schneider Electric

Riba Business Talk
Bärbel Ritter
Telefon: 0261 96 37 570
E-Mail: britter@riba.eu

EBERLE

by Schneider Electric

PRESSEINFORMATION

Folgen Sie uns in **Social Media**:

Youtube: <https://www.youtube.com/Eberlecontrols>



Noch einfacher ins eigene Smart Home mit dem Wisser Starter Kit Lite für intelligentes Heizen.



Das preisgekrönte Design von Wisser passt in jede Wohnung.

EBERLE

by Schneider Electric

PRESSEINFORMATION



Komfort und Energieeffizienz leicht gemacht: Die Montage der Heizkörperthermostate kann der Anwender ganz einfach selbst vornehmen.



Per Smartphone lässt sich die Raumtemperatur bequem von überall aus einstellen.

EBERLE

by **Schneider** Electric

PRESSEINFORMATION



Der Wisier Plug von Eberle ermöglicht das Ein- und Ausschalten von Elektrogeräten per App oder Sprachsteuerung.



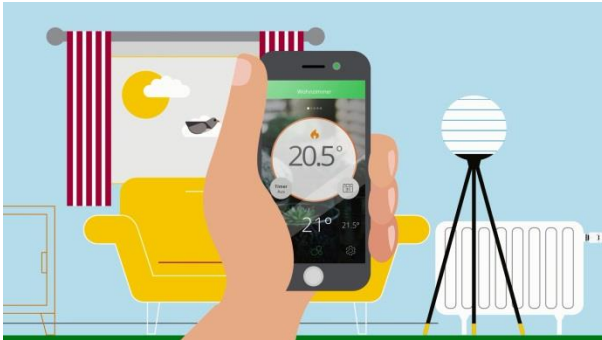
Für mehr Sicherheit: Der Wisier Plug ermöglicht Anwendern, auch während des Urlaubs die Stehlampe zu Hause flexibel ein- und auszuschalten, sodass die Wohnung nicht verlassen wirkt.



Der Heat Report ermöglicht den Vergleich von Außen- und Innentemperatur sowie von Soll- und realen Temperaturwerten.



Wiser von Eberle ist sowohl für Radiator- als auch für Fußbodenheizungen erhältlich.



Ein kurzes Erklärvideo zeigt, wie einfach Wiser funktioniert:
wiser.eberle.de/so-funktioniert

Alle Fotos und Video: **Eberle**

Technische Daten auf einem Blick:

Bestandteile des Wiser Starter Kit Lite:

Wiser Heat Heizkörperthermostat

- Artikelnummer: WV704R0A1804
- Stromversorgung: 2 x 1,5 V IEC LR6 (AA) Alkalibatterien, Lebensdauer 2 Jahre (typisch)
- Zonen: max. 4 pro Zone
- Temperatur-Einstellbereich: 5 °C bis 30 °C (via App)
- Temperaturauflösung: 0,5 °C
- Funkfrequenz: 2,4 GHz (bidirektional, Mesh)
- Funkreichweite: 30 m Freifeld
- Maße: 93 x 51 mm (HxØ)

Wiser Heat Hub

- Artikelnummer: WT704R1S1804

PRESSEINFORMATION

- Stromversorgung: 230 V AC \pm 10% 50 Hz
- Zonen: Max. 16 (max. 32 Geräte pro System)
- Betriebstemperatur 0 °C bis 45 °C
- Temperatur-Einstellbereich: 5 °C bis 30 °C
- Auflösung der Schaltzeiten: 1 Minute, max. 8 Schaltzeiten je Tag
- Temperaturlösung: 0,5 °C
- Funkfrequenz: 2,4 GHz (bidirektional, Mesh)
- Funkreichweite: 30 m Freifeld
- Maximale Sendeleistung: 17 dBm (50 mW)
- Maße: 104 x 104 x 23 mm (LxBxH)
- Verschmutzungsgrad 2
- Energieklasse: IV = 2 %
- Softwareklasse A

Preis und Verfügbarkeit:

- UVP Starter Kit Lite (Heat Hub und ein Wisser Heat Heizkörperthermostat): 119,00 €
- Das Wisser Starter Kit Lite ist ab Oktober 2019 verfügbar.
- UVP einzelner Wisser Heat Heizkörperthermostat: 59,99 €

Keine Bestandteile des Wisser Starter Kit Lite:

Wisser Heat Raumthermostat

- Artikelnummer: WN704R0A1804
- Stromversorgung: 2 x 1,5 V IEC LR6 (AA) Alkalibatterien, Lebensdauer 2 Jahre (typisch)
- Zonen: 1 pro Zone
- Betriebstemperatur 0 °C bis 45 °C
- Temperatur-Einstellbereich: 5 °C bis 30 °C
- Temperaturlösung: 0,5 °C
- Regelgenauigkeit $<0,6$ °C bei 4 °C/h
- Funkfrequenz: 2,4 GHz (bidirektional, Mesh)
- Funkreichweite: 30 m Freifeld

PRESSEINFORMATION

- Maximale Sendeleistung: 10 dBm (10 mW)
- Maße: 76 x 76 x 25 mm (LxBxH)
- Verschmutzungsgrad 2
- Energieklasse: IV = 2 %
- Softwareklasse A

Preis:

- UVP: 92,99 €

Wiser Plug

- Betriebsspannung: AC 100...240V, 50/60 HZ
- Softwareklasse A
- Bemessungsstoßspannung: 2,5 kV
- Funkfrequenz-Band: 2,4 GHz (ISM Band)
- Leistungsaufnahme <0,5W
- Nennleistung 13A; 3kW
- HF-Ausgang +8dBm (Reichweite im Innenbereich ~23m)
- Abmessungen 67,9x72,5x79,6mm
- Produktgewicht 124g
- Gewicht des Produkts/der Verpackung/des Handbuchs: 0.156kg
- Verpackungsmaße: 86x74x78mm

Preis:

- UVP: 54,99 €

Smarte Fußbodenheizung

Preis:

- UVP für ein Wiser Starter Kit für Fußbodenheizungen: 779,99 €

EBERLE

by **Schneider** Electric

PRESSEINFORMATION

Über Eberle

Eberle bietet intelligente Lösungen zur Temperaturregelung, Klimatisierung und Steuerung für Privathaushalte sowie für öffentliche und gewerbliche Bauten. Das 1932 gegründete Unternehmen beschäftigt am Firmensitz in Nürnberg über 150 Mitarbeiter. Seit 2014 ist Eberle Teil des international agierenden Konzerns Schneider Electric. 2018 brachte das Unternehmen das Smart Heating System Wisser auf den deutschen Markt. Das flexibel skalierbare Mehrzonen-Regelsystem lässt sich sehr einfach durch den Anwender installieren, spart Energie und Heizkosten und bringt durch die bequeme Steuerung per App mehr Komfort sowie ein mit dem Red Dot Award 2018 ausgezeichnetes Design in die eigenen vier Wände. Weitere Informationen finden Sie unter www.eberle.de und wiser.eberle.de.