

## **Der Wiser Plug von Eberle: Weniger Stromkosten und mehr Komfort durch smartes Steuern der Steckdosen**

**Die Smart Heating Lösung Wiser wird immer ausgefeilter – Nutzer regeln nicht nur die Temperatur, sondern aktivieren nun auch Elektrogeräte per Smartphone**

**Nürnberg, 25. Oktober 2018. Wiser von Eberle ist ein intelligentes System zur Steuerung von Radiator- und Fußbodenheizungen. Mit dem neuen Wiser Plug schalten Anwender nun auch Elektrogeräte einfach und bequem per App oder Sprachsteuerung ein und aus. Von unterwegs prüfen, ob das Bügeleisen aus ist, vom Wohnzimmer aus das Nachtlicht im Kinderzimmer löschen oder während des Urlaubs mal die Stehlampe zu Hause einschalten: Mit dem Wiser Plug wird das Zuhause komfortabler und sicherer. Außerdem gehört die Energieverschwendung durch Standby-Modi der Vergangenheit an. Die Steckdosenadapter fungieren zudem als Reichweitenverstärker im Wiser Heat System.**

Seite 1 von 8

### **Wohnst du noch oder wohnst du schon smart?**

Mit dem Smart Heating System Wiser von Eberle können Anwender ihre Heizung nach einer einfachen Montage und Installation bequem per Smartphone und Sprachsteuerung regulieren. Individuelle Abwesenheitsprofile, Geofencing und ein Ecomode passen die Heizleistung an die Gewohnheiten des Nutzers sowie aktuelle Wetterbedingungen an, sodass bei minimalen Heizkosten kontinuierlich Wohlfühltemperaturen geschaffen werden. Der neue Wiser Plug erweitert das System um die Steuerung von Steckdosen. Dadurch können Nutzer nicht nur Stromkosten sparen, sondern die Bedienung von Geräten wird auch besonders komfortabel und sicher.

„Der Wiser Plug ermöglicht eine intelligente Regulierung nach festgelegten Zeitprofilen oder individuell per Wiser Heat App. Außerdem verstärkt er die Reichweite der Wiser Heizkomponenten, sodass diese auch in weitläufigen Räumlichkeiten problemlos ver-

netzt sind“, beschreibt Andreas Bindner, zuständiger Produktmanager bei dem Nürnberger Heizungsspezialisten Eberle, die Leistungsfähigkeit der smarten Stecker.

### **Wiser macht Sparen zum Kinderspiel – auch wenn die Kleinen schon schlafen**

Die Smart Plugs lassen sich wie die intelligenten Heizkörperthermostate über die Wiser Heat App steuern. Außerdem funktionieren sie mit Amazon Alexa und Google Home – also über eine Sprachsteuerung. So können Eltern beispielsweise nach der Gute-Nacht-Geschichte das Nachtlicht im Kinderzimmer zum Einschlafen anlassen, und dieses später einfach per Fingertipp in der App ausschalten.

Seite 2 von 8

Der Anwender kann die Wiser Plugs mit dem Away-Modus des Wiser Heizsystems synchronisieren. Damit wird flexibel und individuell eingestellt, welcher Smart Plug beim Verlassen des Hauses ausgeschaltet werden soll. So lässt sich beispielsweise der Stromverbrauch durch Standby-Modi verhindern, wenn der Away-Modus aktiviert wird.

### **Mehr Sicherheit und Komfort: Elektrogeräte steuern von unterwegs**

Der Wiser Plug ermöglicht Anwendern, von unterwegs die Stehlampe flexibel ein- und auszuschalten oder über ein einstellbares Zeitprogramm die Präsenz im Haus zu simulieren. So wirkt das Haus oder die Wohnung während des Urlaubs nicht verlassen. Auch die Frage, ob das Bügeleisen wirklich ausgeschaltet ist, stellt sich mit dem Smart Plug nicht mehr – denn in der Wiser Heat App können Nutzer jederzeit und von überall den Gerätestatus überprüfen und bei Bedarf verändern. Das Glätteisen morgen schon vom Bett aus aktivieren oder bequem vom Sofa den Wasserkocher in der Küche einschalten? Mit der intelligenten Steckdosensteuerung wird das Smart Home sicherer und komfortabler.

### **Mit Wiser geht das Zuhause mit der Zeit**

Der Nutzer steckt den intelligenten Adapter einfach zwischen Steckdose und Gerätestecker und kann so Elektrogeräte sowohl

mobil als auch manuell an- und ausschalten. In der Wiser Heat App lassen sich bis zu zehn Wiser Plugs pro Heating System hinzufügen. Der Nutzer kann die individuelle An- und Abwesenheit an sieben Tagen in der Woche festlegen. Mit acht planbaren Ereignissen pro Tag deckt das System auch die flexibelsten Anwesenheitsmuster ab.

Weitere Informationen zu Wiser und Eberle finden Sie unter [www.wiser.eberle.de](http://www.wiser.eberle.de) und <https://www.eberle.de/ueber-uns/presse>

Seite 3 von 8

Ein kurzes Erklärvideo zu Wiser finden Sie unter <https://wiser.eberle.de/so-funktioniert>

## **Ansprechpartner für Journalisten**

Kaltwasser Kommunikation

Ann-Charlott Stegbauer

Laufertormauer 22

90403 Nürnberg

Telefon: 0911 530 630

Fax: 0911 530 63 200

E-Mail: [eberle@kaltwasser.de](mailto:eberle@kaltwasser.de)

[www.kaltwasser.de](http://www.kaltwasser.de)

Eberle Controls GmbH

Postfach 13 01 53

90133 Nürnberg

Telefon: 0911 56 930

Fax: 0911 56 93 536

E-Mail: [eberle.marcom@schneider-electric.com](mailto:eberle.marcom@schneider-electric.com)

[www.eberle.de](http://www.eberle.de)

Folgen Sie uns in **Social Media:**

**Youtube:** <https://www.youtube.com/Eberlecontrols>



Seite 4 von 8

Der Wisier Plug von Eberle ermöglicht das Ein- und Ausschalten von Elektrogeräten per App oder Sprachsteuerung.



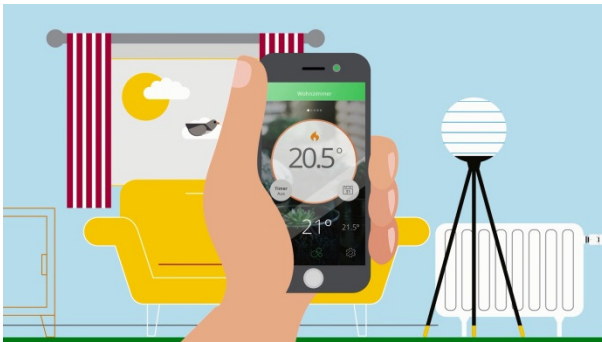
Ist das Glätteisen wirklich ausgeschaltet? Mit dem Wisier Plug können Anwender von unterwegs den Gerätestatus in der App überprüfen.



Das Nachtlcht ausschalten, ohne das Kind aufzuwecken: Der Wi-ser Plug macht's möglich.



Für mehr Sicherheit: Der Wi-ser Plug ermöglicht Anwendern, auch während des Urlaubs die Stehlampe zu Hause flexibel ein- und auszuschalten, sodass die Wohnung nicht verlassen wirkt.



Ein kurzes Erklärvideo zeigt, wie einfach Wiser funktioniert:  
[wiser.eberle.de/so-funktioniert](http://wiser.eberle.de/so-funktioniert)

Alle Fotos und Video: **Eberle**

## Technische Daten auf einem Blick:

### Wiser Plug

- Betriebsspannung: AC 100...240V, 50/60 HZ
- Softwareklasse A
- Bemessungsstoßspannung: 2,5 kV
- Funkfrequenz-Band: 2,4 GHz (ISM Band)
- Leistungsaufnahme <0,5W
- Nennleistung 13A; 3kW
- HF-Ausgang +8dBm (Reichweite im Innenbereich ~23m)
- Abmessungen 67,9x72,5x79,6mm
- Produktgewicht 124g
- Gewicht des Produkts/der Verpackung/des Handbuchs:  
0.156kg
- Verpackungsmaße: 86x74x78mm

### Preis und Verfügbarkeit:

- UVP: 54,99 €
- Verfügbar ab Februar 2019

## Wiser Heat Heizkörperthermostat (Teil des Starter Kit)

- Artikelnummer: WV704R0A1804
- Stromversorgung: 2 x 1,5 V IEC LR6 (AA) Alkalibatterien, Lebensdauer 2 Jahre (typisch)
- Zonen: max. 4 pro Zone
- Temperatur-Einstellbereich: 5 °C bis 30 °C (via App)
- Temperaturlösung: 0,5 °C
- Funkfrequenz: 2,4 GHz (bidirektional, Mesh)
- Funkreichweite: 30 m Freifeld
- Maße: 93 x 51 mm (HxØ)

Seite 7 von 8

### Preis:

- UVP einzelner Wiser Heat Heizkörperthermostat: 59,99 €
- UVP Starter Kit (Heat Hub und zwei Wiser Heat Heizkörperthermostate): 259,99 €

## Wiser Heat Hub (Teil des Starter Kit)

- Artikelnummer: WT704R1S1804
- Stromversorgung: 230 V AC ± 10% 50 Hz
- Zonen: Max. 16 (max. 32 Geräte pro System)
- Betriebstemperatur 0 °C bis 45 °C
- Temperatur-Einstellbereich: 5 °C bis 30 °C
- Auflösung der Schaltzeiten: 1 Minute, max. 8 Schaltzeiten je Tag
- Temperaturlösung: 0,5 °C
- Funkfrequenz: 2,4 GHz (bidirektional, Mesh)
- Funkreichweite: 30 m Freifeld
- Maximale Sendeleistung: 17 dBm (50 mW)
- Maße: 104 x 104 x 23 mm (LxBxH)
- Verschmutzungsgrad 2
- Energieklasse: IV = 2 %

- Softwareklasse A

## **Wiser Heat Raumthermostat (nicht Teil des Starter Kit)**

- Artikelnummer: WN704R0A1804
- Stromversorgung: 2 x 1,5 V IEC LR6 (AA) Alkalibatterien, Lebensdauer 2 Jahre (typisch)
- Zonen: 1 pro Zone
- Betriebstemperatur 0 °C bis 45 °C
- Temperatur-Einstellbereich: 5 °C bis 30 °C
- Temperaturauflösung: 0,5 °C
- Regelgenauigkeit <0,6 °C bei 4 °C/h
- Funkfrequenz: 2,4 GHz (bidirektional, Mesh)
- Funkreichweite: 30 m Freifeld
- Maximale Sendeleistung: 10 dBm (10 mW)
- Maße: 76 x 76 x 25 mm (LxBxH)
- Verschmutzungsgrad 2
- Energieklasse: IV = 2 %
- Softwareklasse A

Seite 8 von 8

## **Preis:**

- UVP: 92,99 €

## **Über Eberle**

Eberle bietet intelligente Lösungen zur Temperaturregelung, Klimatisierung und Steuerung für Privathaushalte sowie für öffentliche und gewerbliche Bauten. Das 1932 gegründete Unternehmen beschäftigt am Firmensitz in Nürnberg über 150 Mitarbeiter. Seit 2014 ist Eberle Teil des international agierenden Konzerns Schneider Electric. 2018 brachte das Unternehmen das Smart Heating System Wiser auf den deutschen Markt. Das flexibel skalierbare Mehrzonen-Regelsystem lässt sich sehr einfach durch den Anwender installieren, spart Energie und Heizkosten und bringt durch die bequeme Steuerung per App mehr Komfort sowie ein mit dem Red Dot Award 2018 ausgezeichnetes Design in die eigenen vier Wände. Weitere Informationen finden Sie unter [www.eberle.de](http://www.eberle.de) und [wiser.eberle.de](http://wiser.eberle.de).