

Heizen im Smart Home – mit Wiser wird's intelligent, effizient und komfortabel

Man nehme ein paar stylische Thermostate, eine Steuerzentrale und eine App, integriere alles ins heimische WLAN und fertig ist die intelligente Temperatur-Regelung für zuhause

Nürnberg, 11. Juli 2018. Wohlfühltemperaturen im ganzen Haus, einfachste Bedienung 4.0, zeitgemäße Optik und was Gutes tun für die Umwelt und den Geldbeutel: Als multifunktionales und besonders benutzerfreundliches Smart Heating-System vereint Wiser von Eberle Controls intelligente Technologien und Effizienz mit modernem Design. Das smarte Mehrzonen-Regelsystem besteht aus drei Komponenten: einer zentralen Steuereinheit – dem Hub, Heizkörperthermostaten sowie einer App fürs Smartphone. Dieses Starter Kit kann optional durch Raumthermostate erweitert werden. Nach einer einfachen DIY-Montage und -Installation reguliert der Anwender die Raumtemperatur bequem über sein Smartphone – egal wann, egal von wo. Zuhause wird es dank der Sprachsteuerung mit Alexa (Amazon Echo) und Google Home noch entspannter. Sparfüchse oder Mehrpersonenhaushalte erfreuen sich an technischen Gimmiks wie Geofencing oder einem Ecomode – alles zusammen ermöglicht eine Amortisierung der ersten Investition. Damit es zuhause tatsächlich am schönsten bleibt, bestechen die Heizkörperthermostate zudem durch ihr modernes Design und avancieren vom Gebrauchsgegenstand zum optischen Hingucker – nicht umsonst wurde Eberle dafür mit dem Red Dot Design Award 2018 ausgezeichnet.

Seite 1 von 9

„Als Spezialist für energieeffiziente Heiz- und Klimaregler bringt Eberle Controls mit dem Temperatur-Regelsystem Wiser sein langjähriges Know-How in die Weiterentwicklung des intelligenten Zuhauses ein. Von der Einzimmerwohnung bis zur Sporthalle: modern und energieeffizient heizen und so Ressourcen sparen, wird damit einfacher, effizienter und komfortabler“, beschreibt Maximilian Venzke, Vertriebsleiter bei Eberle Controls, das Wiser System.

Der Start: fast so einfach wie plug & play

Wiser kann im heimischen WLAN oder von unterwegs gesteuert werden. Montage und Installation sind vergleichsweise simpel und können vom Anwender selbst durchgeführt werden – im Zeitalter von „do it yourself“ (DIY) kein Problem. Der Heat Hub ist die zentrale Steuereinheit und verbindet die Geräte mit der App. Den Hub steckt man in die Steckdose, fertig. Die Wiser Heat-App ist im App Store (iOS) und bei Google Play (Android) erhältlich und führt den Nutzer durch den weiteren Einrichtungsprozess. Was nun noch fehlt zum Smart Heating sind die Heizkörperthermostate: alte weg, Wiser-Thermostate hin, App folgen – los geht's.

Seite 2 von 9

Ein intelligentes Zuhause im Alltag: komfortabel, modern, einfach

Wiser ist ein Mehrzonen-Regelsystem. Als Zone gilt entweder ein Raum oder ein offener Bereich, der nach den gleichen Einstellungen geregelt werden soll. Von der Studentenbude über das Loft bis zum Anwesen – das System ist nach oben auf bis zu 16 Zonen skalierbar und kann sukzessive auf alle Räume ausgeweitet werden. Das Schöne ist die zonenspezifische und zeitlich genaue Steuerung der Raumtemperatur: das Schlafzimmer kann so stetig auf den empfohlenen 18 Grad gehalten werden, das Bad morgens und abends angenehm warm bei 24 Grad, das Kinderzimmer und das Wohnzimmer auf wohlig warmen 22 Grad – aber auch erst dann, wenn die Familie zuhause ist. Das ganze System ist neben der App auch mit den intelligenten Sprachsteuerungsassistenten Alexa (Amazon Echo) und Google Home steuerbar.

Moderne Technik trifft preisgekröntes Design

Im aktuellen Zeitgeist verbinden sich modernste digitale Technologien mit Nachhaltigkeit und edlem Design. Wiser geht mit und bringt den Anwendern den Zeitgeist nach Hause.

Das so genannte Geofencing erfolgt über die IFTTT (If This Then That)-Plattform. Dabei lassen sich individuelle Abwesenheitsprofile für mehr Energie- und Kosteneffizienz erstellen. So wird die Tem-

peratur auf eine voreingestellte Gradzahl reduziert, sobald die Bewohner unterwegs sind, oder die Heizung springt an, wenn man sich seinem Zuhause nähert – kilometergenau.

Ein integrierter Ecomode bezieht lokale Wetterdaten in die Temperaturregelung mit ein. So wird beispielsweise die Heizleistung vermindert, solange die Sonne durchs Fenster scheint. Zudem erkennt Wiser geöffnete Fenster und fährt die Heizung entsprechend herunter, um den Energieverbrauch zu minimieren. Ist der Zugriffsschutz aktiviert, kann die Temperatur nicht mehr am Raum- oder am Heizkörperthermostat geändert werden. Unbeabsichtigte Energieverschwendung gehört damit der Vergangenheit an.

Seite 3 von 9

Wiser ist nicht nur effizient, einfach zu installieren und zu bedienen, sondern glänzt auch mit einem besonders attraktiven Design in jedem Wohnumfeld. Der Wiser Heizkörperthermostat hat 2018 einen der begehrten Red Dot Design Awards gewonnen. Die internationale Auszeichnung wurde für herausragende Innovation und Funktionalität in der Kategorie Produktdesign vergeben. Die von den Juroren gelobten Hauptmerkmale waren die Twist-Top-Boost-Funktion des Heizkörperthermostats – durch einfaches Drehen der Kappe kann man die Temperatur in einem Raum einstellen, um es für eine Stunde um zwei Grad wärmer oder kühler zu machen –, die präzise Steuerung über Sensoren, die die Raumtemperatur erfassen, das schlanke Design, eine dezente LED-Anzeige, die dem Benutzer eine klare und einfache Rückmeldung gibt.

IT-Sicherheit: im Smart Home ein Must-have

Modernste Sicherheitszertifikate garantieren beim Einsatz von Wiser höchste Datensicherheit. Der Schneider Electric Konzern, zu dem die Marke Eberle gehört, rief eigens ein „Global Security Lab“ ins Leben, um internetbasierte Produkte lückenlos vor Cyber-Bedrohungen zu schützen. Die fortschrittlichen Sicherheitssysteme decken die Wiser-Hardwarekomponenten, die App und den Schneider Cloud-Service ab. Auf diese Verschlüsselungstechnologie als Schutzwall für Daten verlassen sich unter anderem auch Banken. Sowohl die Software der Wiser-App als auch die der zugehörigen Geräte wird regelmäßig aktualisiert.

Weitere Informationen zu Wiser und Eberle finden Sie unter www.wiser.eberle.de und <https://www.eberle.de/presseinformationen>

Ein kurzes Erklärvideo zu Wiser finden Sie unter <https://wiser.eberle.de/so-funktioniert>

Ansprechpartner für Journalisten

Seite 4 von 9

Kaltwasser Kommunikation

Ann-Charlott Stegbauer

Laufertormauer 22

90403 Nürnberg

Telefon: 0911 530 630

Fax: 0911 530 63 200

E-Mail: eberle@kaltwasser.de

www.kaltwasser.de

Eberle Controls GmbH

Postfach 13 01 53

90133 Nürnberg

Telefon: 0911 56 930

Fax: 0911 56 93 536

E-Mail: eberle.marcom@schneider-electric.com

www.eberle.de

Folgen Sie uns in **Social Media:**

Facebook: <https://www.facebook.com/SchneiderElectric>

Twitter: <https://twitter.com/SchneiderElec>

Instagram: <https://www.instagram.com/schneiderelectric/>

Youtube: <https://www.youtube.com/Eberlecontrols>

EBERLE

by Schneider Electric

PRESSEINFORMATION



Seite 5 von 9

Das preisgekrönte Design von Wiset passt in jede Wohnung.



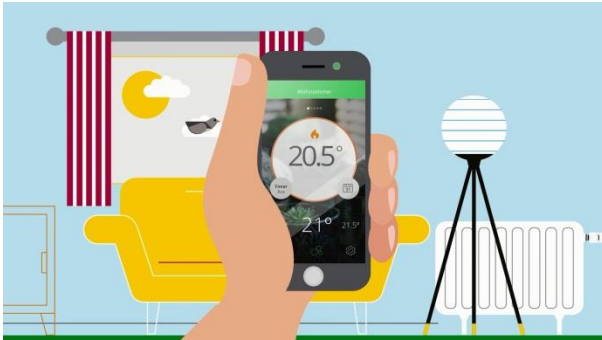
Komfort und Energieeffizienz leicht gemacht: Die Montage der Heizkörperthermostate kann der Anwender ganz einfach selbst vornehmen.



Per Smartphone lässt sich die Raumtemperatur bequem von überall aus einstellen.



Mit Wiser herrscht in jedem Raum die passende Temperatur.



Ein kurzes Erklärvideo zeigt, wie einfach Wiser funktioniert:
wiser.eberle.de/so-funktioniert

Alle Fotos und Video: **Eberle Controls**

Technische Daten auf einem Blick:

Wiser Heat Heizkörperthermostat (Teil des Starter Kit)

- Artikelnummer: WV704R0A1804
- Stromversorgung: 2 x 1,5 V IEC LR6 (AA) Alkalibatterien, Lebensdauer 2 Jahre (typisch)
- Zonen: max. 4 pro Zone
- Temperatur-Einstellbereich: 5 °C bis 30 °C (via App)
- Temperaturauflösung: 0,5 °C
- Funkfrequenz: 2,4 GHz (bidirektional, Mesh)
- Funkreichweite: 30 m Freifeld
- Maße: 93 x 51 mm (HxØ)

Preis:

- UVP einzelner Wiser Heat Heizkörperthermostat: 59,99 €
- UVP Starter Kit (Heat Hub und zwei Wiser Heat Heizkörperthermostate): 259,99 €

Wiser Heat Hub (Teil des Starter Kit)

- Artikelnummer: WT704R1S1804
- Stromversorgung: 230 V AC \pm 10% 50 Hz
- Zonen: Max. 16 (max. 32 Geräte pro System)
- Betriebstemperatur 0 °C bis 45 °C
- Temperatur-Einstellbereich: 5 °C bis 30 °C
- Auflösung der Schaltzeiten: 1 Minute, max. 8 Schaltzeiten je Tag
- Temperaturlösung: 0,5 °C
- Funkfrequenz: 2,4 GHz (bidirektional, Mesh)
- Funkreichweite: 30 m Freifeld
- Maximale Sendeleistung: 17 dBm (50 mW)
- Maße: 104 x 104 x 23 mm (LxBxH)
- Verschmutzungsgrad 2
- Energieklasse: IV = 2 %
- Softwareklasse A

Seite 8 von 9

Wiser Heat Raumthermostat (nicht Teil des Starter Kit)

- Artikelnummer: WN704R0A1804
- Stromversorgung: 2 x 1,5 V IEC LR6 (AA) Alkalibatterien, Lebensdauer 2 Jahre (typisch)
- Zonen: 1 pro Zone
- Betriebstemperatur 0 °C bis 45 °C
- Temperatur-Einstellbereich: 5 °C bis 30 °C
- Temperaturlösung: 0,5 °C
- Regelgenauigkeit <0,6 °C bei 4 °C/h
- Funkfrequenz: 2,4 GHz (bidirektional, Mesh)
- Funkreichweite: 30 m Freifeld
- Maximale Sendeleistung: 10 dBm (10 mW)
- Maße: 76 x 76 x 25 mm (LxBxH)
- Verschmutzungsgrad 2
- Energieklasse: IV = 2 %
- Softwareklasse A

Preis:

- UVP: 92,99 €

Über Eberle Controls

Eberle Controls bietet intelligente Lösungen zur Temperaturregelung, Klimatisierung und Steuerung für Privathaushalte sowie für öffentliche und gewerbliche Bauten. Das 1932 gegründete Unternehmen beschäftigt am Firmensitz in Nürnberg über 150 Mitarbeiter. Seit 2014 ist Eberle Controls Teil des international agierenden Konzerns Schneider Electric. 2018 brachte das Unternehmen das Smart Heating System Wisser auf den deutschen Markt. Das flexibel skalierbare Mehrzonen-Regelsystem lässt sich sehr einfach durch den Anwender installieren, spart Energie und Heizkosten und bringt durch die bequeme Steuerung per App mehr Komfort sowie ein mit dem Red Dot Award 2018 ausgezeichnetes Design in die eigenen vier Wände.

Weitere Informationen finden Sie unter www.eberle.de und wiser.eberle.de.